

# Boletín de Fundación Da Vinci

[www.davincifundacion.com.ar](http://www.davincifundacion.com.ar)

Nº 7Tech. 2 Mayo de 2010, Mendoza, ARGENTINA [www.lasherasnoviolenta.com.ar](http://www.lasherasnoviolenta.com.ar)

[davincifundacion@yahoo.com.ar](mailto:davincifundacion@yahoo.com.ar)

## Internet por aire en los



## Municipios.

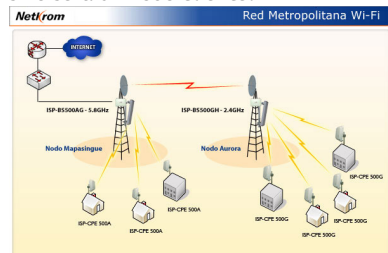
### Las municipalidades a nivel nacional avanzan en instalaciones, pero se necesita educar en su uso.

La Municipalidad de Las Heras (Mendoza) [informó en su web](#) y en una publicación local del interés por las redes Wi Fi y por ella, brindar Internet -inicialmente- a un sector reducido a modo experimental.

En este Boletín, daremos una lista de razones sobre el Software: Nightwing y la importancia de él a la hora de poner en marcha estas iniciativas, para producir un ahorro en los costos de instalación.

Las características principales son las siguientes:

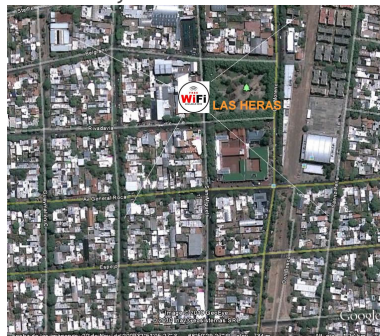
**0-config:** sólo necesita encender el dispositivo y éste se configurará de forma automática. Asumirá su rol y se conectará con otros dispositivos que encuentre. Si posee acceso a Internet para compartir será un nodo gateway, sino será un nodo cliente.



### Modelo de conectividad por aire.

**1-Interfaz para Conexión Pública:** éste tipo de conexión no se encripta, está pensada para usuario no conocidos. Esta conexión está administrada por el portal cautivo [WiFiDog](#) desde la versión 0.6, el cual se encarga de la seguridad y la administración del acceso a Internet. Los usuarios de la red pública quedan aislados entre sí y del resto de la malla, sólo acceden a internet. En la versión 0.5 se utilizó [NoDogSplash](#). Esto es importante por la seguridad de los datos.

En Google se puede mapear el tendido experimental y en forma interactivo con ONG's y otras instituciones.



### Zona del Las Heras Centro. Interfaz para Conexión

**2-Privada:** éste tipo de conexión es encriptada (WPA2), por lo que para usarla debemos saber cual es la clave de acceso. Está pensada para usuarios conocidos, y no está administrada por un portal cautivo.



Las Antenas se disponen en la zona de acción de Wi-Fi.

**3-OpenDNS:** el servicio de DNS está basado en el servicio que tiene que proveer la empresa instaladora. Esta elección agrega la posibilidad de delegar en éste la configuración de otros aspectos como el filtrado del contenido de paginas webs, el bloqueo de determinados sitios web, la protección contra phishing y mucho más.

**4-Pocos requerimientos de hardware:** Nightwing además de requerir un chip wireless Atheros ( board type AP51 ), sólo necesita como mínimo 4MB de memoria Flash y 16 MB de memoria RAM. Es por ello que la cantidad de dispositivos que se pueden utilizar es mayor.

En la zona de Las Heras, Ciudad son varias las dependencias, especialmente estudiantiles que se podrían beneficiar (Escuelas, clubes, etc.)

### El uso de Programas gratuitos es un ahorro para los Municipios y una adhesión ética a ellos.

**5-Pensado para la Seguridad:** El desarrollo de Nightwing tiene muy en cuenta la seguridad desde el principio de su desarrollo. Los nodos nightwing proveen seguridad a la red interna y los clientes que se conecten a los nodos de forma que quién decida ser gateway este seguro que su red interna no será comprometida. Así también, quienes decidan conectarse a los nodos clientes vía LAN, podrán tener la seguridad de que los equipos que se conecten vía wireless no accederán a los equipos conectados. Para evitar que se tengan problemas de seguridad desde un equipo que se conecta vía wireless a otro en las mismas condiciones, se han previsto mecanismos que evitan que puedan ser vistos entre ellos. De esta forma, si no lo ve, no lo puede atacar.

### Los dispositivos portátiles

Ayudan a movilizarce con la información y en línea con Internet.



Para profundizar en la tecnología Mesh ver en:

[Profundizar sobre la tecnología Mesh](#) otras redes sociales para seguir conociendo el tema es en: [http://wifidog.lugro-mesh.org.ar/hotspots\\_map.php](http://wifidog.lugro-mesh.org.ar/hotspots_map.php)

En la Web podemos ver mas actividades en Las Heras con la Cooperación conjunta del Municipio.

[www.lasherasnoviolenta.com.ar](http://www.lasherasnoviolenta.com.ar) se encuentran habilitadas planillas para el trabajo de VOLUNTARIADO en el Sistema Educativo y en Cursos de Capacitación en el uso de Google. Información al: + 54-0261-4308738 Mendoza, Argentina.